



# LEDtube EM/Mains T8 MasterConnect

## MasterConnect LEDtube IA 600mm HO 7W865 T8 BR

Apresentando as lâmpadas MasterConnect LEDtubes - as lâmpadas inteligentes T8 atualizáveis que oferecem uma maneira fácil e contínua de evoluir para uma iluminação inteligente. Configurável de forma simples a partir de um aplicativo intuitivo, as lâmpadas LED MasterConnect podem ser programadas para maximizar a economia de energia, enquanto fornecem luz automatizada e com tecnologia sem fio para seu conforto e conveniência. Além disso, elas são totalmente escaláveis e atualizáveis. Caso deseje desfrutar de mais benefícios, como controle remoto ou painel de gerenciamento, é possível simplesmente manter as lâmpadas instaladas atualmente e adicionar um gateway para experimentar todas as vantagens de um sistema baseado em nuvem. Não há melhor maneira de levar as soluções de iluminação ao próximo nível.

### Dados do produto

Informações gerais	
Casquilho	G13 [ Medium Bi-Pin Fluorescent ]
Compatível com EU RoHS	Sim
Vida útil nominal (Nom.)	25000 h
Ciclo de comutação	200000X
Tipo técnico	7-18W
Dados técnicos de luz	
Código da cor	865 [ TCC de 6500K ]
Ângulo do feixe (Nom.)	160 °
Fluxo luminoso (Nom.)	1050 lm
Designação da cor	Luz dia fria

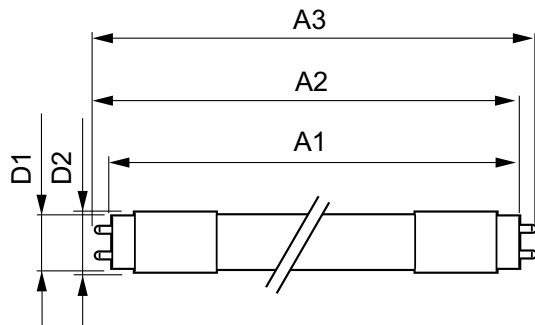
Temperatura de cor correlacionada (Nom.)	6500 K
Eficiência luminosa (nominal) (Nom.)	150,00 lm/W
Consistência da cor	<6
Índice de restituição cromática (Nom.)	83
LLMF no final da vida útil nominal (Nom.)	70 %
Dados elétricos e de operação	
Frequência de entrada	50 a 60 Hz
Power (Rated) (Nom)	7 W
Corrente de lâmpada (Máx.)	37 mA
Corrente de lâmpada (Mín.)	34 mA
Tempo de arranque (Nom.)	0,5 s

# LEDtube EM/Mains T8 MasterConnect

Tempo de aquecimento até 60% de luz (Nom.)	0.5 s
Fator de potência (Nom.)	0.92
Tensão (Nom.)	220-240 V
<b>Temperatura</b>	
Temperatura ambiente (Máx.)	45 °C
Temperatura ambiente (Mín.)	-20 °C
Temperatura de armazenamento (Máx.)	65 °C
Temperatura de armazenamento (Mín.)	-40 °C
T-máxima na caixa (Nom)	40 °C
<b>Controles e dimerização</b>	
Regulável	Regulação sem fio
<b>Dados mecânicos e de compartimento</b>	
Comprimento do produto	600 mm
Forma da lâmpada	Tubo, de duas bases
<b>Aprovação e aplicação</b>	
Produto energeticamente eficiente	Yes

Marcas de aprovação	RoHS compliance Marca CE KEMA Keur certificate
Consumo de energia kWh/1000 h	7 kWh
<b>Dados do produto</b>	
Código do produto completo	871869973581400
Nome de produto da encomenda	MasterConnect LEDtube IA 600mm HO 7W865 T8 BR
EAN/UPC – Produto	8718699735814
Código de encomenda	929002295412
Código local	929002295412
Numerador – Quantidade por embalagem	1
Numerador SAP – Embalagens por exterior	10
Nº do material (12NC)	929002295412
Peso líquido (peça)	0,115 kg

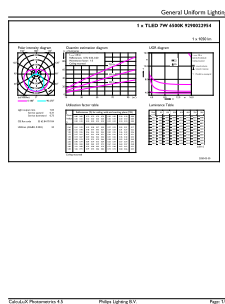
## Desenho dimensional



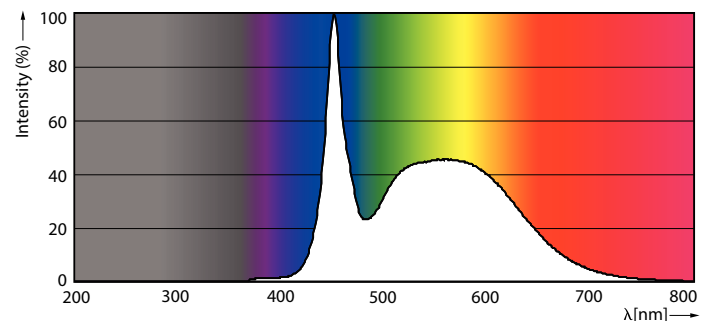
MasterConnect LEDtube IA 600mm HO 7W865 T8 BR

Product	D1	D2	A1	A2	A3
MasterConnect LEDtube IA 600mm HO 7W865 T8 BR	25,8 mm	28 mm	588,5 mm	595,5 mm	602,5 mm

## Dados fotométricos



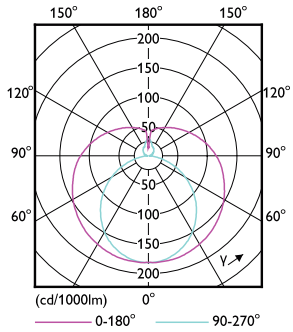
MC LEDtube 7W G13 1050lm 865



MC LEDtube G13 865

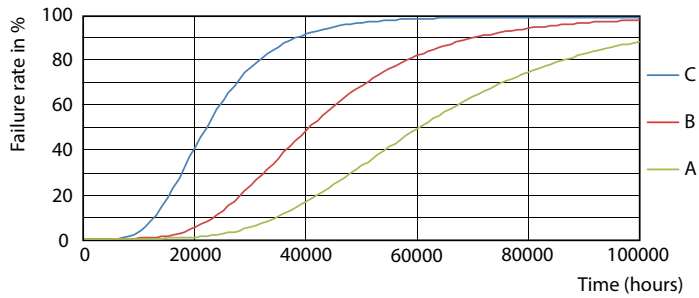
# LEDtube EM/Mains T8 MasterConnect

## Dados fotométricos

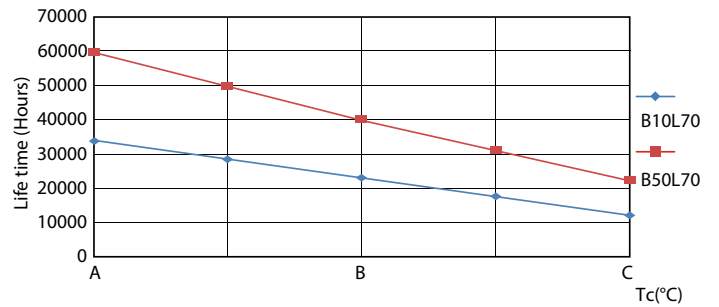


MC LEDtube G13

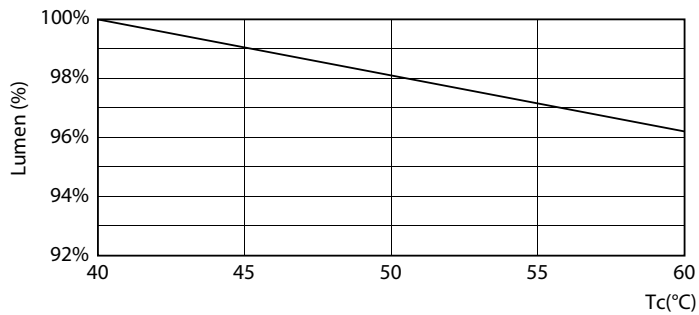
## Vida útil



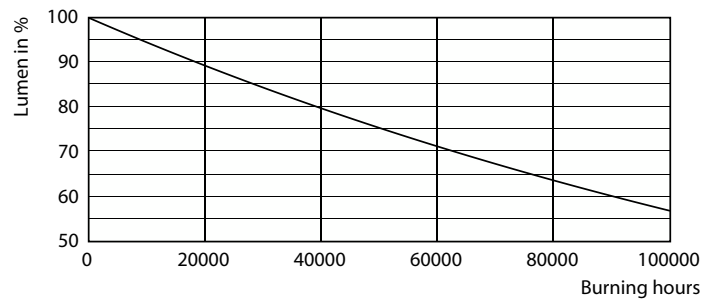
FailureRate



LifetimeVsTc



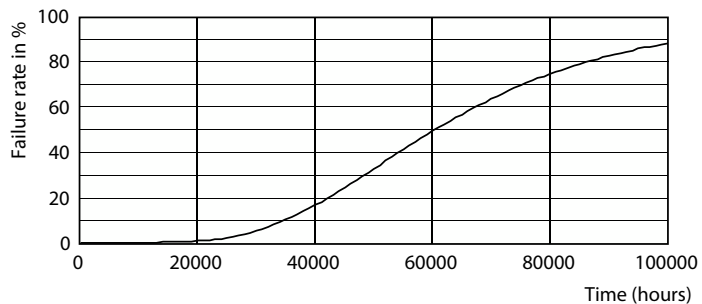
MC LEDtube 7W 60K LumenVsTc



Lumen Maintenance Diagram

## LEDtube EM/Mains T8 MasterConnect

### Vida útil



Life Expectancy Diagram

