



LEDtube EM/Mains T8 MasterConnect

MasterConnect LEDtube IA 1200mm UO 16W840 T8 BR

Apresentando as lâmpadas MasterConnect LEDtubes - as lâmpadas inteligentes T8 atualizáveis que oferecem uma maneira fácil e contínua de evoluir para uma iluminação inteligente. Configurável de forma simples a partir de um aplicativo intuitivo, as lâmpadas LED MasterConnect podem ser programadas para maximizar a economia de energia, enquanto fornecem luz automatizada e com tecnologia sem fio para seu conforto e conveniência. Além disso, elas são totalmente escaláveis e atualizáveis. Caso deseje desfrutar de mais benefícios, como controle remoto ou painel de gerenciamento, é possível simplesmente manter as lâmpadas instaladas atualmente e adicionar um gateway para experimentar todas as vantagens de um sistema baseado em nuvem. Não há melhor maneira de levar as soluções de iluminação ao próximo nível.

Dados do produto

Informações gerais	
Casquilho	G13 [Medium Bi-Pin Fluorescent]
Compatível com EU RoHS	Sim
Vida útil nominal (Nom.)	25000 h
Ciclo de comutação	200000X
Tipo técnico	16-36W
Dados técnicos de luz	
Código da cor	840 [TCC de 4000K (841)]
Ângulo do feixe (Nom.)	160 °
Fluxo luminoso (Nom.)	2500 lm
Designação da cor	Branca fria (CW)

Temperatura de cor correlacionada (Nom.)	4000 K
Eficiência luminosa (nominal) (Nom.)	156,00 lm/W
Consistência da cor	<6
Índice de restituição cromática (Nom.)	83
LLMF no final da vida útil nominal (Nom.)	70 %
Dados elétricos e de operação	
Frequência de entrada	50 a 60 Hz
Power (Rated) (Nom)	16 W
Corrente de lâmpada (Máx.)	76 mA
Corrente de lâmpada (Mín.)	69 mA
Tempo de arranque (Nom.)	0,5 s

LEDtube EM/Mains T8 MasterConnect

Tempo de aquecimento até 60% de luz (Nom.)	0.5 s
Fator de potência (Nom.)	0.92
Tensão (Nom.)	220-240 V

Temperatura

Temperatura ambiente (Máx.)	45 °C
Temperatura ambiente (Mín.)	-20 °C
Temperatura de armazenamento (Máx.)	65 °C
Temperatura de armazenamento (Mín.)	-40 °C
T-máxima na caixa (Nom)	50 °C

Controles e dimerização

Regulável	Regulação sem fio
-----------	-------------------

Dados mecânicos e de compartimento

Comprimento do produto	1200 mm
Forma da lâmpada	Tubo, de duas bases

Aprovação e aplicação

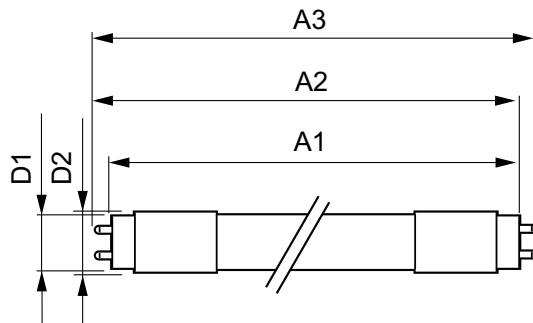
Produto energeticamente eficiente	Yes
-----------------------------------	-----

Marcas de aprovação	RoHS compliance Marca CE KEMA Keur certificate
Consumo de energia kWh/1000 h	16 kWh

Dados do produto

Código do produto completo	871869973575300
Nome de produto da encomenda	MasterConnect LEDtube IA 1200mm UO 16W840 T8 BR
EAN/UPC – Produto	8718699735753
Código de encomenda	929002210412
Código local	929002210412
Numerador – Quantidade por embalagem	1
Numerador SAP – Embalagens por exterior	10
Nº do material (12NC)	929002210412
Peso líquido (peça)	0,215 kg

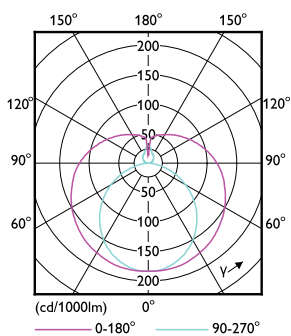
Desenho dimensional



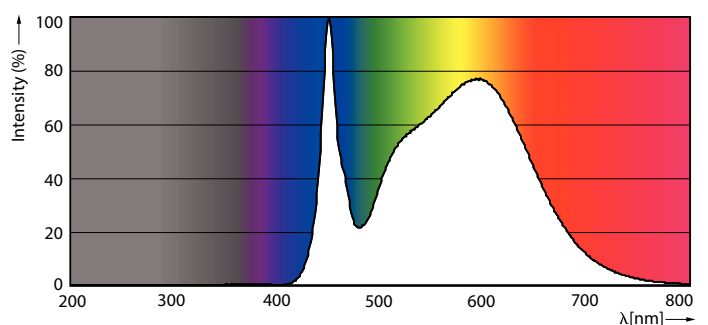
MasterConnect LEDtube IA 1200mm UO 16W840 T8 BR

Product	D1	D2	A1	A2	A3
MasterConnect LEDtube IA 1200mm UO 16W840 T8 BR	25,8 mm	28 mm	1198,2 mm	1205,3 mm	1212,4 mm

Dados fotométricos



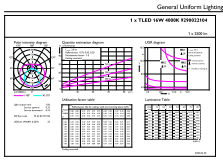
MC LEDtube 16W G13 2500lm



MC LEDtube G13 840

LEDtube EM/Mains T8 MasterConnect

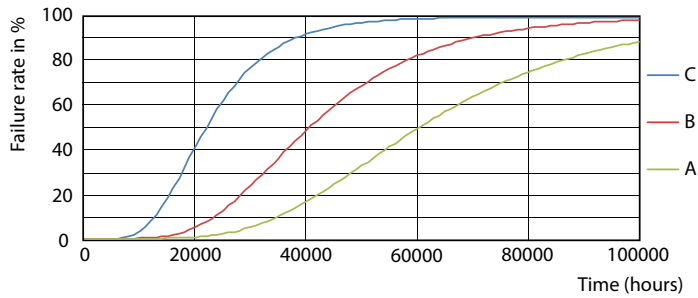
Dados fotométricos



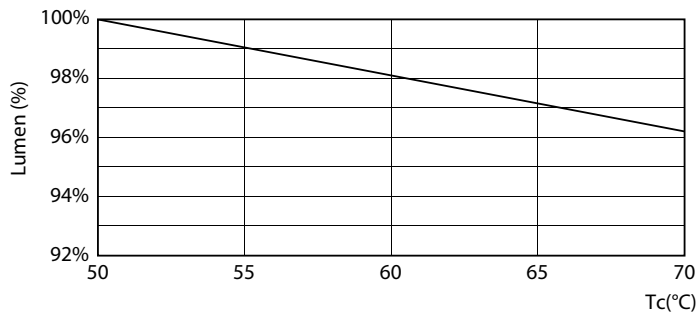
© 2022 Philips Lighting B.V. Page 10 of 11

MC LEDtube 16W G13 2500lm 840

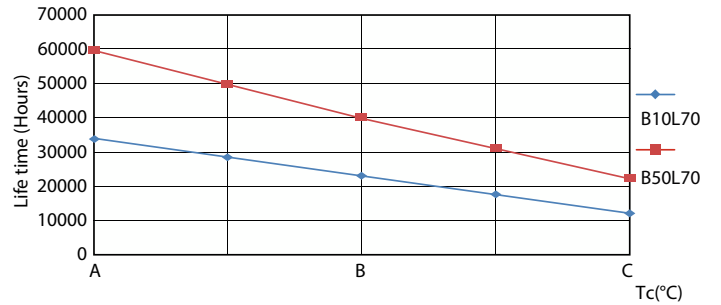
Vida útil



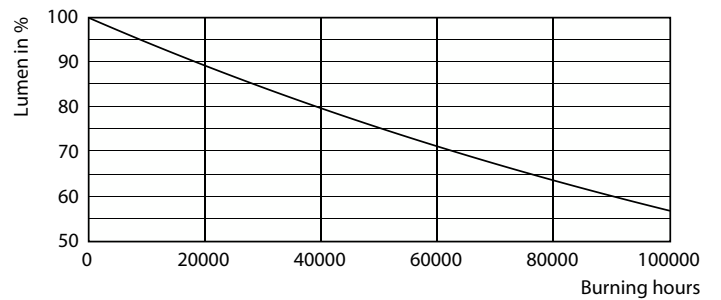
FailureRate



MC LEDtube 16W 60K LumenVsTc



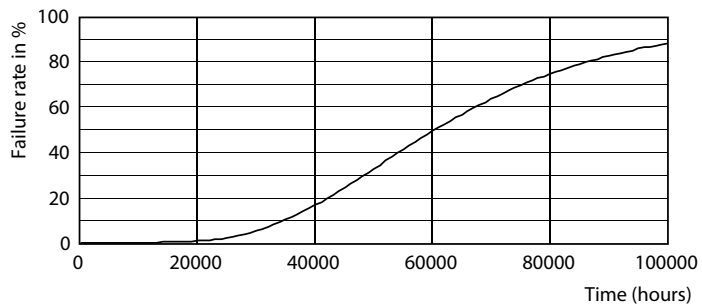
LifetimeVsTc



Lumen Maintenance Diagram

LEDtube EM/Mains T8 MasterConnect

Vida útil



Life Expectancy Diagram

