



UniFlood C

BVP321 9LED 40K 220V 30 D2

1800 lm - 21 W K

O UniFlood C é uma luz de inundação LED arquitetônica, de ótimo custo-benefício, com formato retangular para uso externo, projetada para aplicações de iluminação externa, fachadas e paisagens. O design mecânico robusto e o design óptico de alta eficiência fazem dela a opção ideal para iluminar fachadas externas de vários andares, pontes, pontos de referência e monumentos. Disponível em branco, cores monocromáticas, RGB, RGBW e branco ajustável. Seis lentes de dispersão diferentes que variam de estreito até aberto e opção de controle DMX512/RDM disponíveis para dar aos arquitetos e designers a liberdade de explorar uma ampla gama de conceitos e design sem limites.

Avisos e Segurança

- Apenas para uso externo

Dados do produto

Informações gerais	
Cor da fonte de luz	NW
Controlador incluído	Sim
Tipo de acessório de lente/difusor ótico	GT [Vidro temperado]
Interface de controle	-
Conexão	Flying leads/wires
Cabo	Cabo de 0,5 m sem plugue com três polos
Proteção/Classe IEC	CLI (I)
Marca de inflamabilidade	F [F]
Marca CE	CE

Dados elétricos e de operação	
Tensão de entrada	220-240 V
Frequência de entrada	50 a 60 Hz
Corrente de irrupção	60 A
Fator de potência (Mín.)	0.9

Controles e dimerização	
Regulável	Não

Dados mecânicos e de compartimento	
Material do compartimento	Aluminum die-cast
Material de lente/tampa óptica	Polymethyl methacrylate
Área projetada efetiva	0,03 m ²

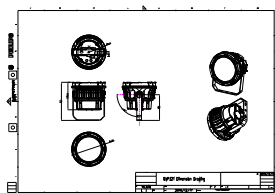
UniFlood C

Cor	Cinza escuro
Aprovação e aplicação	
Código de proteção de entrada	IP66 [IP66]
Código de proteção mecânica contra impactos	IK08 [IK08]
Desempenho inicial (compatível com IEC)	
Fluxo luminoso inicial (fluxo do sistema)	1800 lm
Tolerância do fluxo luminoso	+/-10%
Eficiência da luminária LED inicial	86 lm/W
Temperatura de cor correlacionada inicial	- K
Índice de reprodução de cor inicial	80
Cromaticidade inicial	4 SDCM
Potência de entrada inicial	21 W
Tolerância de consumo de energia	+/-10%

Condições de aplicação	
Intervalo de temperatura ambiente	-40 to +50 °C
Dados do produto	
Código do produto completo	871951453792799
Nome de produto da encomenda	BVP321 9LED 40K 220V 30 D2
EAN/UPC – Produto	8719514537927
Código de encomenda	911401730253
Código local	911401730253
Numerador – Quantidade por embalagem	1
Numerador SAP – Embalagens por exterior	6
Nº do material (12NC)	911401730253
Peso líquido (peça)	2,366 kg



Desenho dimensional



BVP321 9LED 40K 220V 30 D2

