



# A iluminação básica para as ruas

## EssentialForce

Com eficácia medida de até 150 lm/W e bom desempenho ótico, a família EssentialForce assegura um bom investimento público e atende aos padrões de aplicação locais para iluminação de rua.

### Benefícios

- Compartimento em alumínio fundido, pintura Grey Munsel N6.5.
- Opções de temperatura de duas cores disponíveis (4000K e 5000K)
- Para aplicações de entrada lateral (33 a 48 mm)
- Proteção de surto padrão: 10kV/12kA.
- Driver regulável compatível com CISPR15.
- Lentes de policarbonato (PC) resistentes a raios UV de alta transparência.
- Fácil conexão com sistemas de telegerenciamento, como Interact City, com um soquete NEMA 7 de pinos padrão, permitindo o gerenciamento remoto da iluminação.

### Características

- Solução acessível para a iluminação de estradas e ruas.
- Ótima eficácia medida (de até 150 lm/W)
- Design compacto e leve para facilidade de instalação
- A família EssentialForce obtém uma economia de energia de até 55% em relação a alternativas de iluminação convencionais, com potencial de economia adicional quando combinada com sistemas de controle e telegerenciamento (Interact City).
- Vida útil prolongada: 50.000 horas (@L70B50) a 35 °C.

### Aplicação

- Rotas de tráfego: ruas e avenidas.
- Áreas centrais: parques e praças, faixas de pedestre, ciclovias, estacionamentos.
- Grandes áreas abertas: parques industriais, estacionamentos.

# EssentialForce

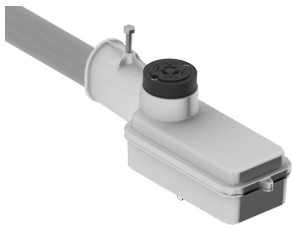
## Avisos e Segurança

- Siga as instruções de montagem fornecidas pelo fabricante.

## Versions



## Detalhes do produto



EssentialForce

## Aprovação e aplicação

Código de proteção mecânica contra impactos	IK08
Proteção contra sobretensão (Comum/diferencial)	Surge protection level until 10 kV

## Controles e dimerização

Regulável	Sim
-----------	-----

## Informações gerais

Difusão de feixe da luz da luminária	-
Controlador incluído	Sim
Código da família das lâmpadas	LED-HP
Fonte de luz substituível	Sim
Número de fontes de luz	1

## Desempenho inicial (compatível com IEC)

Índice de restituição cromática inicial	>70
---	-----

## Dados técnicos de luz

Ângulo de inclinação standard na entrada lateral	-
Ângulo de inclinação standard no topo da coluna	-

## Dados mecânicos e de compartimento

Cor	Cinza
-----	-------

## Desempenho inicial (compatível com IEC)

Order Code	Full Product Name	Temperatura de cor correlacionada inicial	Fluxo luminoso inicial	Potência do sistema
919306032931	BRP230 LED30 NW 18W DMLN P7 0-10 SRG12KA	4000 K	3000 lm	18 W
919306032941	BRP230 LED50 NW 31W DMLN P7 0-10 SRG12KA	4000 K	5000 lm	31 W
919306032951	BRP230 LED65 NW 42W DMLN P7 0-10 SRG12KA	4000 K	6500 lm	42 W
919306032961	BRP230 LED78 NW 52W DMLN P7 0-10 SRG12KA	4000 K	7800 lm	52 W
919306032971	BRP230 LED90 NW 65W DMLN P7 0-10 SRG12KA	4000 K	9000 lm	65 W
919306032981	BRP230 LED30 CW 18W DMLN P7 0-10 SRG12KA	5000 K	3000 lm	18 W
919306032991	BRP230 LED50 CW 31W DMLN P7 0-10 SRG12KA	5000 K	5000 lm	31 W
919306033001	BRP230 LED65 CW 42W DMLN P7 0-10 SRG12KA	5000 K	6500 lm	42 W
919306033011	BRP230 LED78 CW 52W DMLN P7 0-10 SRG12KA	5000 K	7800 lm	52 W
919306033021	BRP230 LED90 CW 65W DMLN P7 0-10 SRG12KA	5000 K	9000 lm	65 W

