



# TubePoint GEN2 - Variedade de luminárias para túneis

## TubePoint gen2

Muitos túneis têm instalações de iluminação antigas que precisam ser urgentemente substituídas. Contudo, as autoridades responsáveis por eles estão sempre lutando com um orçamento limitado para isso, mas nós podemos ajudar. A TubePoint GEN2 é o resultado de anos de experiência em iluminação para túneis com as tecnologias mais recentes desenvolvidas pela Philips. Com um design modular e arquitetura de LED moderna, a TubePoint GEN2 é uma luminária versátil e econômica que atende aos requisitos de iluminação de túneis mais rigorosos. Ela é feita com componentes da mais alta qualidade que são destinados ao uso em túneis, o que assegura uma longa vida útil, bom desempenho e baixo custo de manutenção. A eficiente e ampla variedade de recursos óticos permite a redução do número de luminárias utilizadas de forma significativa em comparação com uma solução convencional. Com excelente eficiência do sistema os custos totais de propriedade são reduzidos. A TubePoint GEN2 faz parte da solução TotalTunnel da Philips para o fornecimento completo de soluções de iluminação para túneis.

### Benefícios

- Solução de montagem flexível, liberação rápida para facilitar a manutenção
- Facilidade de conexão, grande variedade de opções de conectividade
- Qualidade ótica excelente, maior distância entre as luminárias
- Rápido retorno de investimento
- Equipada com etiqueta de serviço, um sistema de identificação baseado em QR que torna cada luminária identificável e fornece informações sobre manutenção, instalação e peças sobressalentes

# TubePoint gen2

## Características

- Substituição direta de luminárias convencionais (faixa de fluxos luminosos que ultrapassam o padrão SON-T 400 W)
- Flexibilidade na aplicação graças à diversidade de saídas de lúmens e recursos ópticos para túneis
- Compatível com as opções e controladores da Philips para controles de terceiros
- Opção de driver remoto para facilidade e rapidez na manutenção
- Ampla variedade de sistemas de montagem

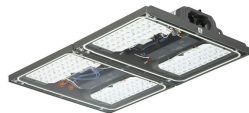
## Aplicação

- Túneis e estradas

## Versions



TubePoint GEN2 Small



TubePoint GEN2 Medium

## Detalhes do produto



TubePoint\_GEN2-BGP235\_MB-DPP.TIF

TubePoint\_GEN2-BGP235-1DPP.TIF



TubePoint\_GEN2-BGP235\_MBQ-S-2DPP.TIF

TubePoint\_GEN2-BGP235\_MBQ\_M-DPP.TIF



# TubePoint gen2

## Detalhes do produto



TubePoint\_GEN2-  
BGP235\_BA\_SO-8DPP.TIF



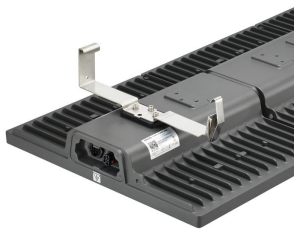
TubePoint\_GEN2-  
BGP235\_MBQ\_S-DPP.TIF



TubePoint\_GEN2-  
BGP235-2DPP.TIF



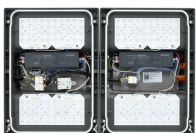
TubePoint\_GEN2-BGP235\_BA-  
DPP.TIF



TubePoint\_GEN2-  
BGP235\_MBQ\_L-DPP.TIF



TubePoint\_GEN2-BGP235\_MBA-  
DPP.TIF



TubePoint\_GEN2-  
BGP236-1DPP.TIF



TubePoint\_GEN2-  
BGP236-2DPP.TIF

# TubePoint gen2

|  |   |
|--|---|
| -  |   |
| Taxa de falhas do controlador a 5000 h           | 0,5 %   |
| <b>Condições de aplicação</b>                    |   |
| Nível de regulação máximo                        | 10%   |
| <b>Aprovação e aplicação</b>                     |   |
| Código de proteção mecânica contra impactos      | IK09  |
| Proteção contra sobretensão (Comum/diferencial)  | Nível de proteção contra sobretensão da luminária até o modo diferencial de 6 kV e o modo comum de 6 kV |
| <b>Controles e dimerização</b>                   |   |
| Regulável  | Sim   |
| <b>Informações gerais</b>                        |   |
| Difusão de feixe da luz da luminária             | 101° x 158°   |
| Marca CE   | CE  |
| Cor da fonte de luz                              | 740   |
| Tipo de acessório de lente/difusor ótico         | FG  |
| Controlador incluído                             | Sim   |
| Marca de inflamabilidade                         | F   |
| Fonte de luz substituível                        | Sim   |
| Tipo de ótica                                    | Distribuição simétrica média 11   |
| <b>Desempenho inicial (compatível com IEC)</b>   |   |
| Temperatura de cor correlacionada inicial        | 4000 K  |
| Índice de restituição cromática inicial          | >70   |
| <b>Dados técnicos de luz</b>                     |   |
| Ângulo de inclinação standard na entrada lateral | 0°  |
| Ângulo de inclinação standard no topo da coluna  | -   |
| Proporção de fluxo luminoso ascendente           | 0   |
| <b>Dados mecânicos e de compartimento</b>        |   |
| Cor  | Cinza escuro  |

## Informações gerais

| Order Code   | Full Product Name                           | Código da família das lâmpadas | Número de unidades de equipamento | Número de fontes de luz | Código da família de produtos |
|--------------|---|--------------------------------|-----------------------------------|-------------------------|-------------------------------|
| 912300024110 | BGP235 LED90-4S/740<br>DSM11 D9 MIO-CIO MBQ | LED90                          | 1                                 | 28                      | BGP235                        |
| 912300024112 | BGP235 LED180-4S/740<br>DSM11 D9 MIO-CIO MB | LED180                         | 1                                 | 56                      | BGP235                        |
| 912300024114 | BGP236 LED360-4S/740<br>DSM11 D9 MIO-CIO MB | LED360                         | 2                                 | 112                     | BGP236                        |

## Desempenho inicial (compatível com IEC)

| Order Code   | Full Product Name                        | Fluxo luminoso inicial |
|--------------|--|------------------------|
| 912300024110 | BGP235 LED90-4S/740 DSM11 D9 MIO-CIO MBQ | 7470 lm                |

## TubePoint gen2

| Order Code   | Full Product Name                        | Fluxo luminoso inicial |
|--------------|--|------------------------|
| 912300024112 | BGP235 LED180-4S/740 DSM11 D9 MIO-CIO MB | 14940 lm               |
| 912300024114 | BGP236 LED360-4S/740 DSM11 D9 MIO-CIO MB | 29880 lm               |



© 2021 Signify Holding Todos os direitos reservados. Signify não oferece qualquer representação ou garantia quanto à precisão ou à integridade das informações incluídas aqui e não se responsabiliza por qualquer ação em função disso.

As informações apresentadas neste documento não se destinam a qualquer oferta comercial e não compõem parte de qualquer cotação ou contrato, a menos que seja acordado pela Signify. Todas as marcas comerciais são de propriedade da Signify Holding ou de seus respectivos proprietários.

[www.lighting.philips.com](http://www.lighting.philips.com)

2021, Junho 11 - Dados sujeitos a alteração